

# TERRAKOMP<sup>®</sup>



FRAMTIDENS HÅLLBARA STENSÄTTNING

PREFABRICERADE FARTHINDER, REFUGER  
OCH RONDELLEMENT AV NATURSTEN

# INGA STENSÄTTARE BEHÖVS

– Vi har redan gjort alla svåra hantverksmoment

Infästningar för lyftöglor



## SLIPP SPÅRBILDNING, SÄTTNINGAR & OGRÄS

### **NOLL SPÅRBILDNING = NOLL UNDERHÅLL**

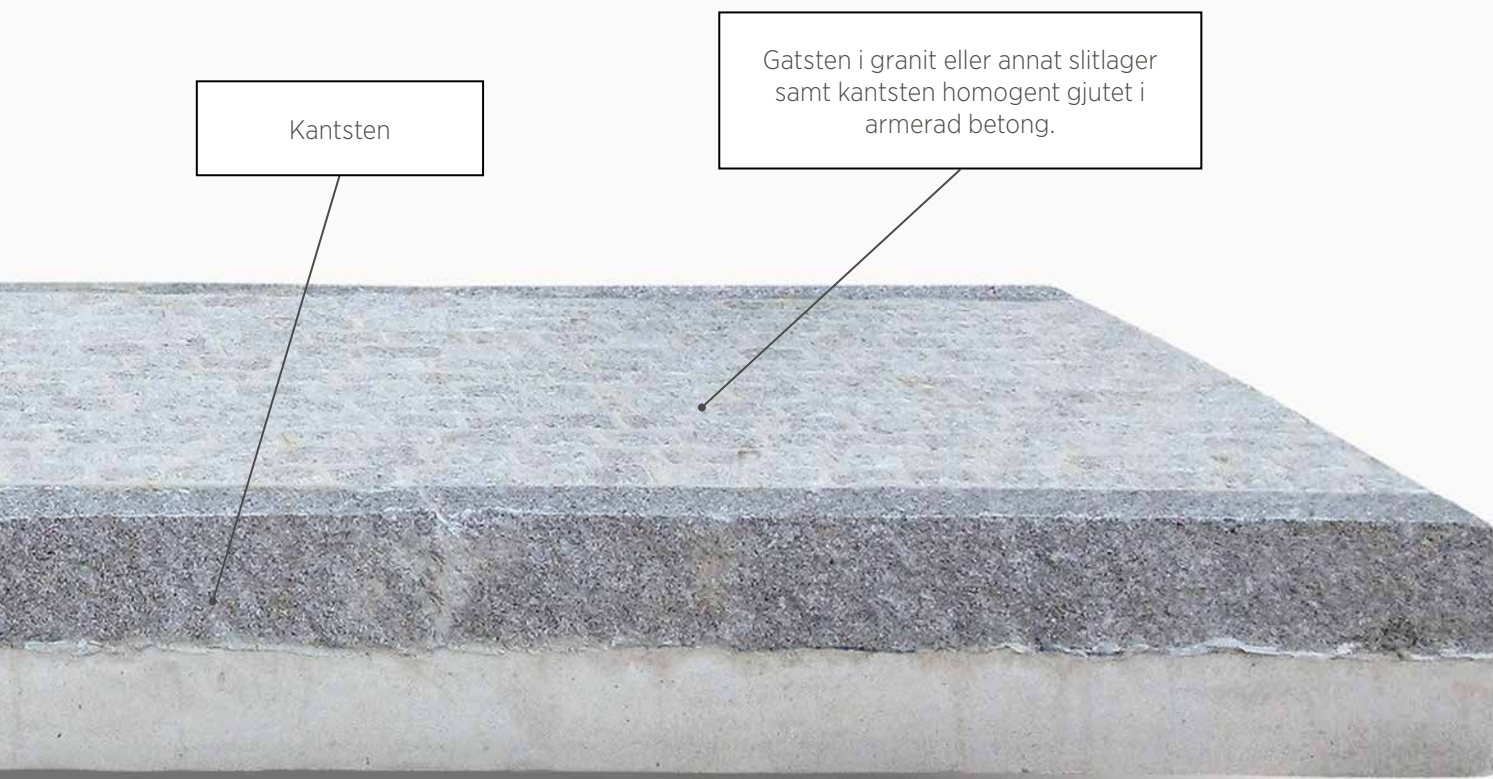
Terrakomp är oerhört slitstark. Tack vare en homogen konstruktion där natursten eller annat slitlager och armering gjuts samman av betong i en industriell process kan vi garantera att du inte får sättningar eller spårbildning på många år. Konstruktionen är helt tät. Vatten kan inte tränga ner i den och ogräset har ingenstans att slå rot.

### **MÅTTBESTÄLLDA MODULER**

Varje plats är unik. För att passformen ska vara perfekt i ditt projekt tar vi fram måttanpassade produktionsritningar med hjälp av din skiss eller planritning. Varje modul kvalitetskontrolleras nog.

### **ENKEL MONTERING**

Vi har redan gjort alla svåra hantverksmoment åt dig i vår fabrik. Vid montering av Terrakomp lyfts modulerna snabbt och enkelt på plats av en person och exempelvis grävmaskin eller kranbil. Trafiken kan släppas på direkt efter montage.



**Terrakomp** är en patenterad svensk innovation som tillverkas och saluförs av S:t Eriks

## ”JAG KÖPTE MIG TID, HELT ENKELT”

I Piteå har 95% av alla farthinder fått sättningar och hjulspår. Så vartannat år har de fått läggas om, med trafikstörningar och kostsamt merarbete som följd.

Men efter att ha provat moduler av Terrakomp har kommunen nu fått betydligt hållbarare konstruktion i fyra av sina senaste farthinder.

### **STÄNGDE AV VÄGEN I EN HALV DAG**

– Man vill ju stänga av vägen så kort tid som möjligt när man gör sådana här installationer. Jag köpte mig tid helt enkelt. Vi hade en person och en traktor som satte ner modulerna på några timmar och hade vägen avstängd i en och en halv dag istället för

nästan två veckor. Dessutom har jag fått en produkt där det inte blir några spår, säger Per-Olov Eriksson, platschef för markanläggningar på Nåiden bygg.

**”Vi hade en person och en traktor som satte ner modulen på några timmar och hade vägen avstängd i en och en halv dag istället för nästan två veckor.”**

*Per-Olov Eriksson, Nåidens Bygg*

### **GLADA NÄRINGSIDKARE**

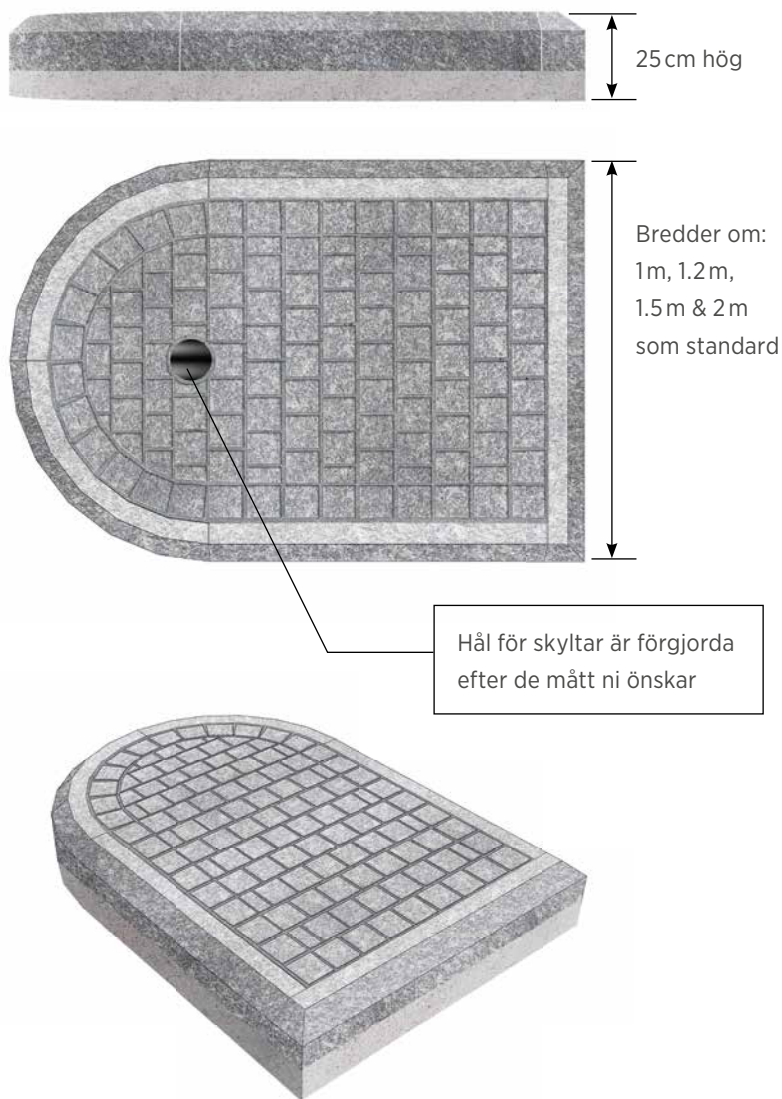
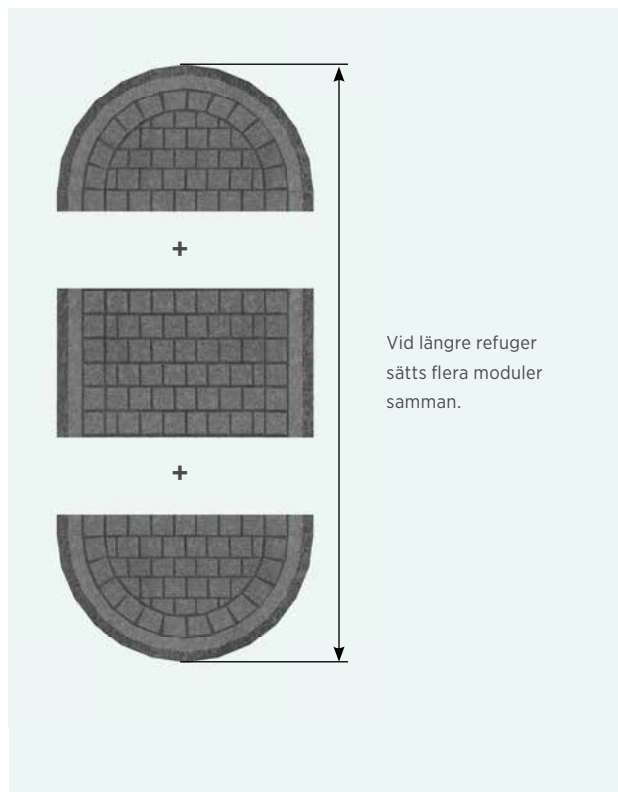
– Det var mitt personliga ansvar mot kommunen att detta skulle bli bra. Nu är de jättenöjda. Dessutom var näringsidkarna på gatan glada för att vägen inte var avstängd längre. Långsiktigt tjänar du på

den här investeringen, och det är riktigt bra produkt som jag rekommenderar till alla, avslutar Per-Olov Eriksson.

# PREFABRICERADE NATURSTENSREFUGER

Att montera en Terrakomp®-Refug är enkelt och går snabbt. Modulen är 25 cm hög och finns i bredderna: 1,0m, 1,2m, 1,5m och två meter som standard. Refugen går att få i alla längder, och då delas den upp i flertalet moduler.

Refugerna är helt täta vilket gör att ogräs inte kan växa. Vill man av någon anledning flytta refugen görs detta enkelt. Skär upp asfalten runt om, fäst lyftöglorna och lyft. Hål för skylt kan fås förgjorda, så det är bara att sätta i skylten efter montage.



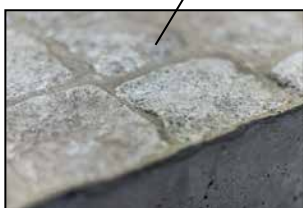
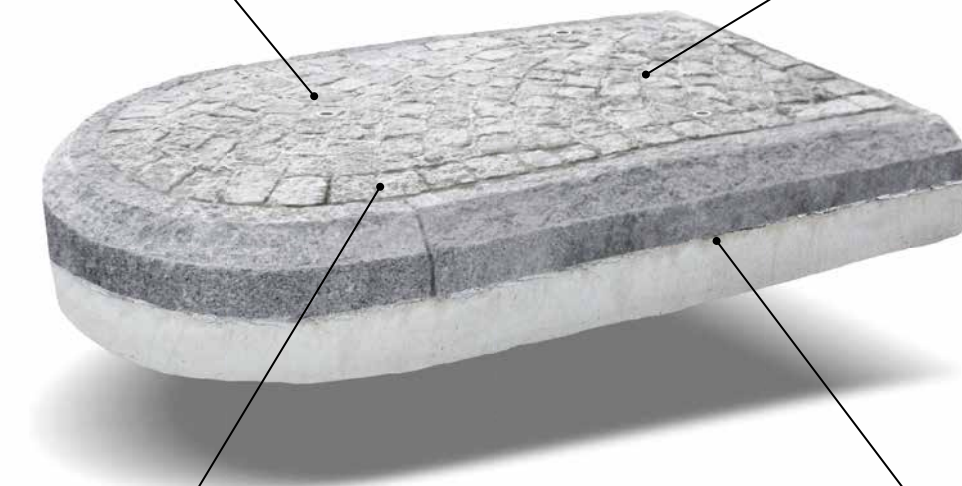
## FÖRDELAR MED TERRAKOMP-REFUG

- ✓ Mycket tidsbesparande montage.
- ✓ Minskade projekterings/planeringskostnader gällande framförallt trafikomläggningar.
- ✓ Fem års garanti på moduler från Terrakomp i enlighet med ABM 07
- ✓ Ogräs kan inte etablera sig.
- ✓ Vatten kan inte tränga ner i konstruktionen.
- ✓ Mycket enkel att installera.
- ✓ Arbetsmiljön och trafikpåverkan för anläggningsarbetaren förbättras.
- ✓ Kan återanvändas om refugen behöver flyttas eller demonteras.

# FÄRDIGGJUTEN TERRAKOMP-REFUG

Med infästningar för lyftöglor, för en enkel installation med exempelvis grävmaskin.

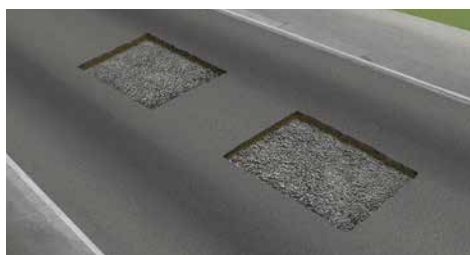
Smågatsten och kantsten i granit, homogent gjutet i armerad betong



# FÄRDIGGJUTEN TERRAKOMP-REFUG



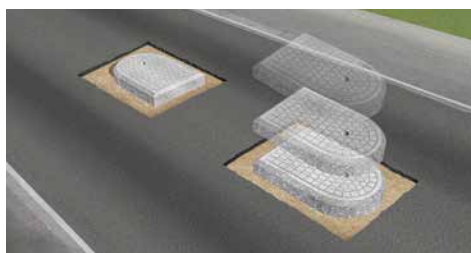
Förebred håll för refugmodulerna



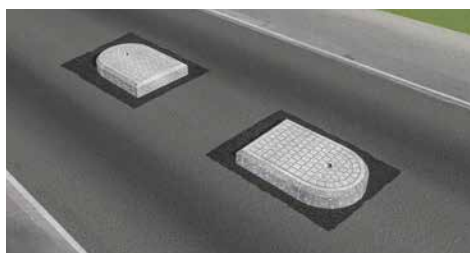
Jämna av och packa bärlager



Fyll med sättlager och jämna av



Lägg refugmodulerna på plats



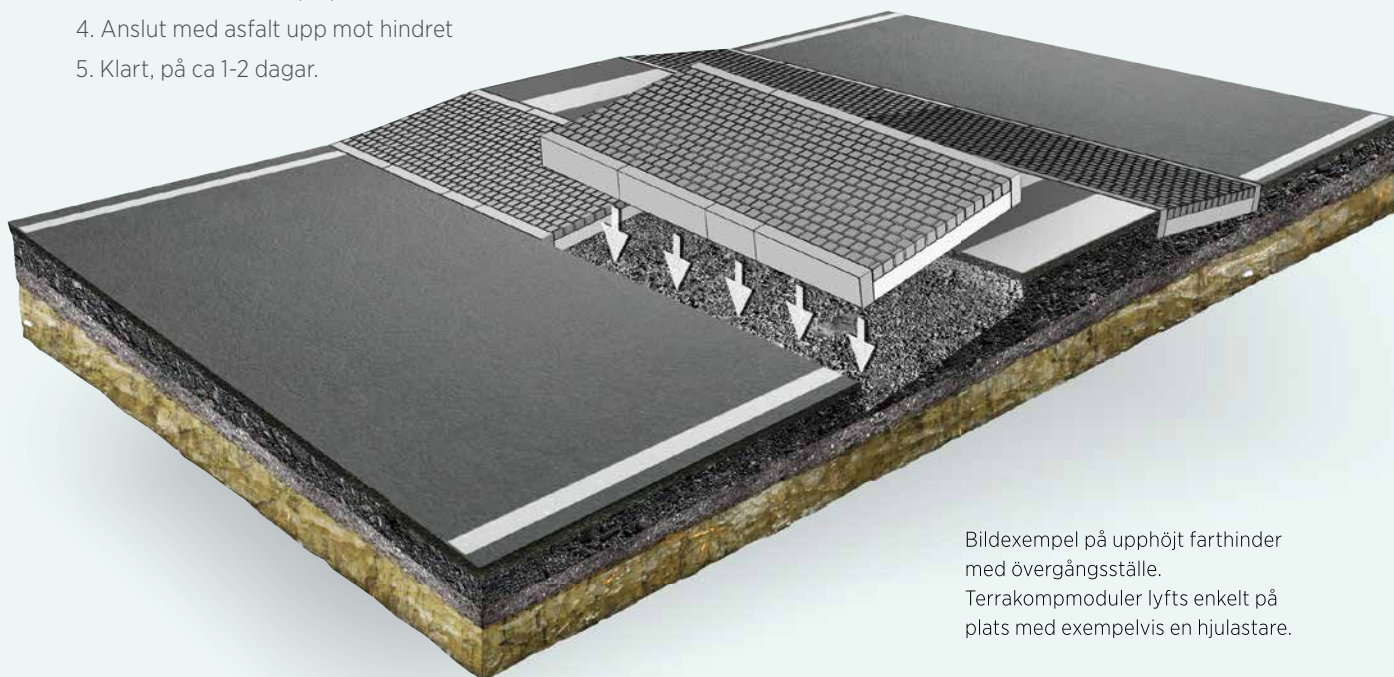
Motasfaltera



Montera stolparna på plats, klart

# MONTERAS SNABBT OCH ENKELT

1. Schakta för farthindret
2. Fyll upp med bärlager & sättlager enligt AMA.
3. Placera modulerna på plats
4. Anslut med asfalt upp mot hindret
5. Klart, på ca 1-2 dagar.



Bildexempel på upphöjt farthinder med övergångsställe. Terrakommoduler lyfts enkelt på plats med exempelvis en hjulastare.

## ARMERING, BETONG OCH STEN GJUTET I EN HOMOGEN OCH HÅLLBAR KONSTRUKTION



Granitsten som slityta eller annat material.

Armerad betong



# MINSKAD TRAFIKPÅVERKAN OCH SÄKRARE MILJÖ

Terrakomp minimerar monteringstiden och du slipper leda om trafiken mer än några dagar. I en studie på Hornsgatan i Stockholm passerade 420.000 fordon under tre veckor, vilket är ungefär den tid det tar att bygga ett traditionellt farthinder.

Med Terrakomp kan du i sämsta fall vara färdig på tre dagar, vilket enbart påverkar 63.000 fordon. Det minskar utsläppen av avgaser till följd av tomgångskörning och köbildning. Dessutom minimeras samhällspåverkan genom minskade avgaser från tunga arbetsmaskiner, mindre damm och buller samt att kollektivtrafiken blir mindre påverkad.

## ÄKTA NATURSTEN

Huvudingrediensen i Terrakomp är granit. Sedan länge det material som stadsplanerare föredrar tack vare dess slitstyrka och hållbarhet.

## ARBETSMILJÖ

Eftersom det går så fort att montera Terrakomp blir arbetsmiljön för den som monterar bättre. De exponeras kortare tid för farlig trafik och damm. Dessutom är arbetsställningen bättre eftersom modulerna läggs på plats med grävmaskin eller kranbil.



# ÖVERTRÄFFAR SKL'S BYGGSTANDARD

Farthinder utsätts för extrema påfrestningar. Fordon passerar år efter år i samma hjulspår. Med tiden bildas spår som måste åtgärdas. På rampen uppstår G-krafter nedåt som är större än fordons vikt, på grund av 7 % motlut. Därför dröjer det inte innan det blir hjulspår i farthindret om det byggts på traditionellt vis

### Men inte på farthinder från Terrakomp.

Tack vare homogen konstruktion står våra moduler emot mycket mer än den föreskrivna standard som togs fram av SKL (Sveriges Kommuner och Landsting) i samarbete med Malmö stad 2011. *Fem års garanti i enlighet med ABM 07.*

# TERRAKOMP I KORTHET

- ✓ Tidsbesparande montage med en läggningstid på 1-2 dagar, istället för 2-3 veckor.
- ✓ Hållbar och slitstark konstruktion med minimerad risk för sättningar och spårbildning.
- ✓ Fem års garanti på moduler från Terrakomp i enlighet med ABM 07
- ✓ Kan trafikeras direkt efter montering.
- ✓ Vatten kan inte tränga ner i konstruktionen, och ogräs kan inte etablera sig.
- ✓ Minskade projekterings/planeringskostnader gällande framförallt trafikomläggningar.
- ✓ Kan återanvändas om farthindret behöver flyttas eller demonteras.
- ✓ Mindre negativ påverkan på samhället eftersom gator stängs av kortare tid.
- ✓ Arbetsmiljön och trafikpåverkan för anläggningsarbetaren förbättras.





# SKÖVDE KOMMUN BYGGER RONDELL AV STORGATSTEN PÅ TRE DAGAR

Plötsligt var måttet rågat för skövdeborna. Med dagliga trafikstockningar och bilköer på Nolhagavägen i centrala Skövde så var det uppenbart att stadens trafikmängd hade nått gränsen för vad gatorna i området klarade av. Varje morgon och eftermiddag sniglade sig bilar och lastbilar fram, vilket frustrerade invånarna och medförde kostnader för hela samhället.

## ETT OMTAG FÖR TRAFIKSITUATIONEN

Kommunen genomförde en trafikutredning som visade att det bästa sättet att öka gatornas kapacitet och lösa upp trafikproppen var att bredda vägen och bygga tre tvåfiliga rondeller. Dessutom några nya busshållplatser, för att ge fler möjlighet att åka kollektivt.

Projektet inleddes under våren 2020, och beräknas vara klart vintern 2021. När vägen ändå grävs upp passar kommunen på att se över fjärrvärme, fiber, vatten och avlopp. Det betyder att trafiken behöver ledas om i flera etapper, och att invånare och transporter måste hitta alternativa vägar under tiden.

## MINSKAD ANLÄGGNINGSTID

Varje vecka som trafiken behöver ledas om är kostsam. Företag i området är beroende av transportvägar och kundtillströmning, så för att göra pinan så kort som möjligt, började Skövde kommun fundera på hur man kunde korta projektets byggtid.

En särskilt tidskrävande insats är att bygga rondeller med storgatsten. Det kräver stort hantverksskunnande och även om man hittar duktiga stenläggare så tar varje rondell flera veckor att bygga. Man skulle såklart kunna välja andra material, men då får man offra hållbarhet och estetiska värden.

Skövde fick nys om Terrakomp, vilket är S:t Eriks patenterade betongmoduler för att snabbt och enkelt bygga hållbara rondeller, refuger, farthinder och lågfartsområden.

## TIDSÖDANDE MOMENT FLYTTAT FRÅN GATUMILJÖ TILL FABRIK

Betongmodulerna byggs i fabrik efter en exakt platsritning. Natursten gjuts ihop med betong och armering till en homogen enhet som levereras till byggplatsen. Där konstrueras överbyggnaden med bärlager och sättilager som stockas av enligt AMA. Sedan lyfts varje modul med grävmaskin, och måttas in exakt av byggarbetare, innan grävmaskinisten släpper ner modulen på marken.



Istället för att bygga varje rondell av tusentals storgatstenar och granitkansten så har byggjobbarna i Skövde vägt in och placerat 24 prefabricerade moduler på 4,4 ton vardera.

Den första rondellen tog en vecka att bygga, eftersom byggjobbarna var ovana vid arbetsmetoderna. Men den tredje rondellen var klar på tre dagar.

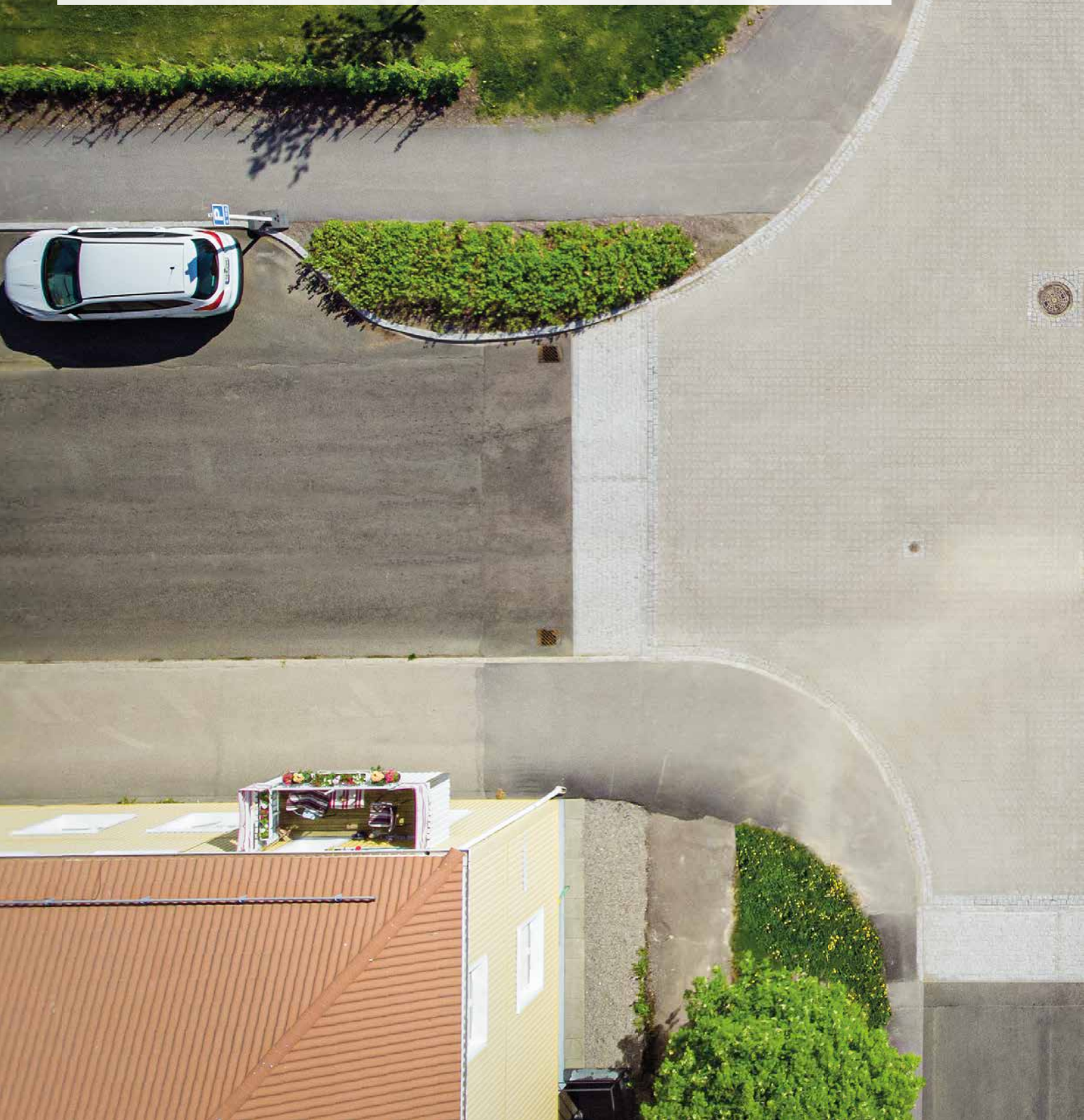
– Det blir absolut lättare att göra jobbet, eftersom vi har hjälp av maskiner som lyfter de tunga materialen. Det går fortare och vi behöver inte dirigera om trafiken lika länge. Vår personal får dessutom en säkrare arbetsmiljö, och de slipper ryggont, berättar Christian Lindberg, gruppchef på Skövde kommun.



# UPPHÖJD KORSNING MED TERRAKOMP OCH LÅSBAR MARKSTEN

Terrakomp farthinder kan monteras som påfarter till det upphöjda korset. Tillsammans med låsbar marksten skapas en konstruktion som är enkel, robust och dessutom har en lång teknisk livslängd.

Låsbar marksten har ett lågt underhållsbehov som helt går hand i hand med med Terrakomps förmåga att uppta höga fordons och axellaster.



An aerial photograph of a street intersection. A blue car is driving on the left side of the road. A house with a red-tiled roof is on the right. The road surface is paved with light-colored bricks. There are green grassy areas and a small bush near the house. A white callout box with a line pointing to the intersection contains the text 'Låsbar marksten inuti korsningen'. Another white callout box with a line pointing to the road surface contains the text 'Terrakompmoduler bildar påfarterna'.

Låsbar marksten  
inuti korsningen

Terrakompmoduler  
bildar påfarterna



**TIDSBESPARANDE**  
**HÅLLBART**  
**ENKELT**

**S:T ERIKS**

**S:t Eriks AB**

Telefon: 0771-500 400

E-post: [info@steriks.se](mailto:info@steriks.se)

[www.steriks.se](http://www.steriks.se)