

Montageanvisning - Illusion

JOM Montage av Illusion i stamskydd i markgaller:

Stamskydd Illusion kommer i olika höjder och passar till markgaller med två olika diameter.

Art nr 510108 Höjd: 900 mm	Passar till inneröppning \varnothing 700 mm
Art nr 510108A Höjd: 900 mm	Passar till inneröppning \varnothing 500-600 mm
Art nr: 510108 L Höjd: 450 mm	Passar till inneröppning \varnothing 700 mm
Art nr: 510108 H Höjd:1400 mm	Passar till inneröppning \varnothing 700 mm

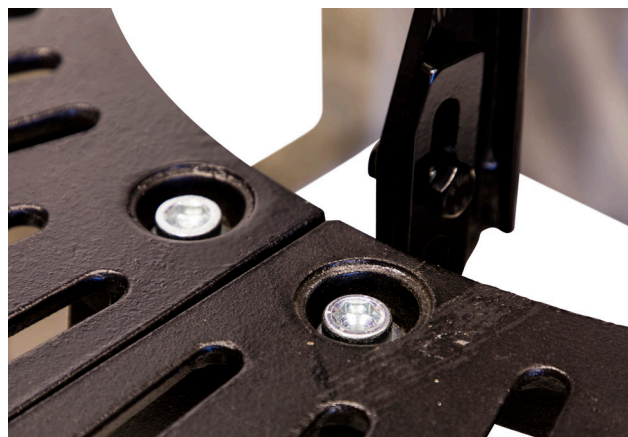
Montage i markgaller genom fästen som bultas fast. Om markgaller saknas kan man montera med spjut, se montage för stamskydd utan markgaller. Stamskyddet levereras i två halvor och monteras ihop med 16 st fasade bultar M10 i de två ramarna.

Fästen skruvas fast i nedre del mot markgallret med 8 st M10- 2 st per ben.

Tillbehör:



Fäste:
Art nr 510226
Set 4 st/stamskydd



Montage:

