



S:T ERIKS

SVERIGES STEN- OCH BETONGPARTNER

BYGG HUSGRUNDEN SNABBT, SNYGGT & STABILT

En hållbar och trygg husgrund
med **ALBA KANTELEMENT**

KLÄ GRUNDEN MED GRANITPLATTOR

och få en unik och elegant
yta vid husets fot som gör din
fastighet attraktivare
och mer hållbar.

SNABBT, SNYGGT & STABILT

Snabbt – spar tid genom ett snabbare montage

Väga in tryckplattor i en grusad yta som ej behöver riktas upp lika noga som med cellplast. Armeringen är klar – ingen armeringskorg behöver byggas. Ingen vot behöver gjutas. Albabalken lyfts på plats och behöver ej stabiliseras. Kortare torktid på plattan eftersom vot ej behövs.

Snyggt – få skarvar och lätt att bekläda.

Albabalken levereras med en färdigputsad utsida i upp till 6 meters längder vilket ger en snygg grund med få skarvar. Vill du ge din grund ett mer exklusivt utseende så kan du lätt komplettera med vår beklädnads-mur i granit som dessutom är underhållsfri.

Stabil – tål höga punktlaster, med infästningar för veranda

Tack vare sin konstruktion av armerad Leca så tål balken mycket tunga väggkonstruktioner (även vid långtidslaster). Om grundkonstruktionen deformeras vid långtidslast kan detta medföra sprickbildning i betongplattan. Vid höga punktlaster kompletteras balken enkelt med en större underlagsplatta. Du kan enkelt göra infästningen för en veranda direkt på Albabalken. Kort sagt ger Albabalken dig en stabil och hållbar grund som du kan känna dig trygg med.

**SVENSK GRUND
SEDAN 1979**

Alba är en väl beprövad
och tillförlitlig teknik
sedan 1979

Stabil balk som tål beklädnad – och är helt underhållsfri

Vår mur- och grundbeklädnad är en tunn naturstensplatta i granit som används som murbeklädnad för montering på en stabil grundstomme. Fronten är råkilad vars ojämnheter ger liv åt ytan, medan baksidan och sidorna är sågade.

Beklädnadsplattorna är ojämnt tjocka på mitten, men mäter 20 mm i kanterna intill fogen och är därmed lätta att montera med ett fästlim direkt på albabalken.



Normalplatta 300x600x20/50*



Hörnplatta 300x300/150x20/50*

ALBABALKEN

Bygg grunden för ditt hus utan huvudbry

Albabalken är en färdigputsad grundbalk som ger dig en flexibilitet att bygga platta på mark med marknadens snabbaste montage oavsett om du ska bygga ett lågenergihus eller normaluppvärmd villa.



LÅGENERGIHUS

Att bygga hus med mycket låg energiförbrukning är inte bara bra för plånboken utan även bra för klimatet.

I sammanhanget pratas det mycket om isoleringstjocklek i väggar och U-värde på fönster. Detta är förstås viktigt men är bara en del av ett större pussel där allt bidrar till helheten i ett lågenergihus. Albabalken är en viktig del för att skapa god energiekonomi.

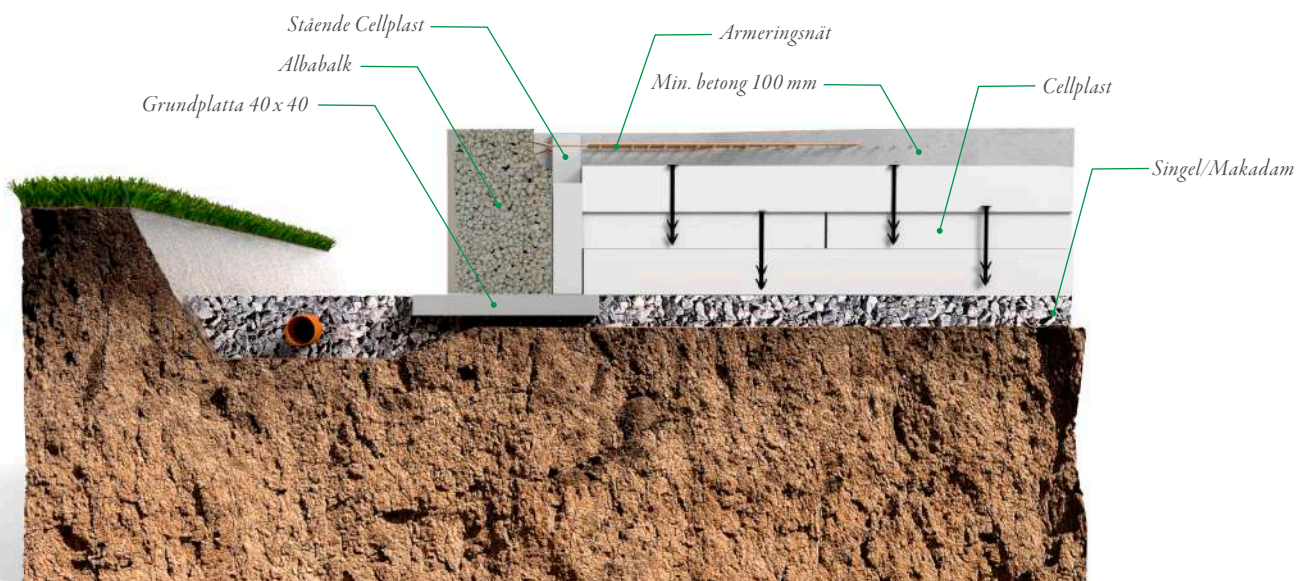
SAMMANFATTNINGSVIS:

- ☑ Armerat lättklinkerelement som förenklar din grundläggning.
- ☑ Snabbt och enkelt att montera.
- ☑ Ingen gjutform behövs.
- ☑ Kundenpassas i fabrik för ert behov och önskemål.
- ☑ Tål tunga väggkonstruktioner.
- ☑ Slagtålig, men om olyckan är framme går det enkelt att reparera.
- ☑ Alba är en lång balkkonstruktion med få synliga skarvar.
- ☑ Utmärkta isolervärden, väl i linje med kraven på lågenergihus.
- ☑ Albabalken sparar betong eftersom ingen vot behöver gjas.

En välbyggd grund, ger de bästa förutsättningarna för ett varmt och behagligt inomhusklimat.

LÅGENERGIGRUND

Grunden som minskar energibehovet och på sikt sparar pengar



ALBA SOM LÅGENERGIGRUND

I takt med att vi behöver hushålla smartare med vår energi, så måste vi bygga ansvarsfullt och med hållbarhet i tanke. Att bygga energisnålt ställer högre krav på byggmaterial och konstruktion.

En grundkonstruktion byggd på Alba hjälper dig att få en energisnål grundkonstruktion och att undvika köldbryggor som oftast uppstår vid byggnation med andra grundlösningar.

Så här använder du Albabalken för att bygga en energisnål grund för passivhus:

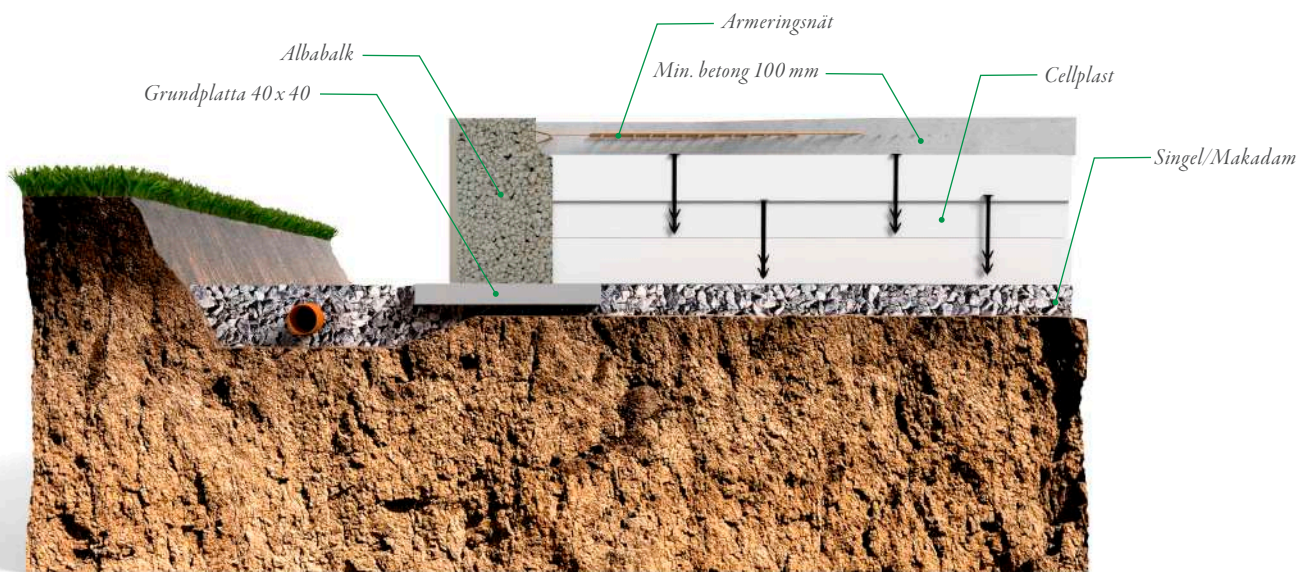
- ✓ Ställ vår specialanpassade isolerskiva på insidan av balken.
- ✓ Konstruktionen kan vid behov kompletteras med en randisolering* 1200 mm på längden och 600 mm utstick vid varje hörn (i Norrland runt hela grunden).

**randisolering= isolering runt själva konstruktionen*



NORMALGRUND

Den snabbaste grundläggningen för betongplatta på mark



KONSTRUKTION FÖR NORMALVILLAN

För att snabbt anlägga en betongplatta på mark används med fördel vår Albabalk. Den spar många timmar i monteringskedet och ger dessutom en kortare torktid på betongplattan eftersom ingen vot behöver gjutas, vilket också sparar in både tid och betong. Albabalken är en snygg färdigputsad kantbalk som också är hållbar mot stötar, den tål tunga väggar och fungerar utmärkt att fästa en veranda i.



Den förhöjda sockeln hjälper dig att hålla väggkonstruktionen torr

GARAGEBALK

Lösningen för garageutor med ökad exponering av spolvatten, snö och slask

ALBA-GARAGEBALK MED SPOLKANT

En bil full med snöslask som smälter i värmen i ett varmgarage ger dessvärre en hel del vatten på golvet.

För att skydda väggkonstruktionen är det viktigt att inte väggen står i vatten. Därför har vi tagit fram Alba-garagebalk med spolkant så att du får upp syllen hela

10 cm ovanför betonggolvet. Denna lösning gör att du slipper mura upp en sockel för att lyfta syll och gips-skivor från garagegolvet. Därmed reduceras riskerna för fukt, vattenskador och mögel.

HUR LÅNG TID TAR ANLÄGGNINGSARBETET?

Tidsstudie mellan Alba- och cellplast-kantelement

FÖRUTSÄTTNINGAR

Format hus: 17,5 m x 10,5 m.

CELLPLAST-KANTELEMENT

Avdragning cellplast-kantelement (L-form): **4 tim**

Utsättning cellplast-kantelement (L-form): **4 tim**

Hantering armeringskorgar/armeringsnät i vot:

Med byglar: **8 tim**

Med raka armeringsjärn (2+2st): **3 tim**

Återfyllning utsida cellplast: **3-4 tim**

*Totalt med byglar: **19,5 tim***

*Totalt med raka armeringsjärn: **14,5 tim***

ALBA-KANTELEMENT

Utsättning avbäringsplattor: **4 tim**

Utsättning kantelement: **2 tim**

Förberedelser för armeringsnät med originalförankringsjärn: **2 tim**

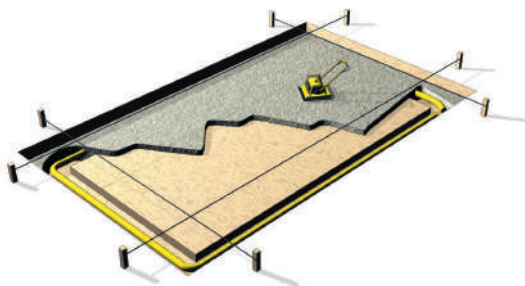
Förberedelser för armeringsnät med snabbförankringsjärn: **1 tim**

*Totalt med originalförankringsjärn: **8 tim***

*Totalt med snabbförankringsjärn: **7 tim***

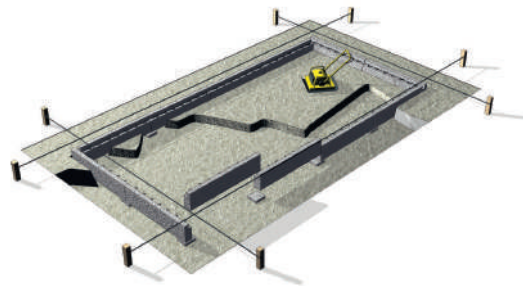
HUR GÅR MAN TILLVÄGA?

Så här enkelt monteras grunden



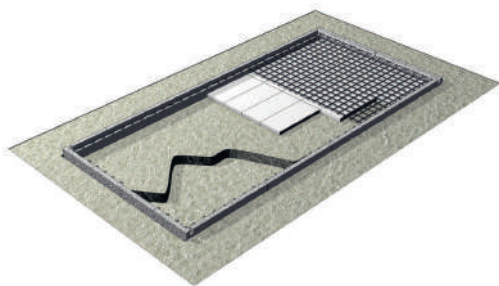
1. MONTERINGSFÖRBEREDELSE

Schakta, avjämna och sätt ut profiltråd. Lägg ut dräneringsslang och fyll kring slangen. Packa och grovavjämna bädden. Fyll med grus (singel/makadam), packa och var noggrann när du jämnar av ytan.



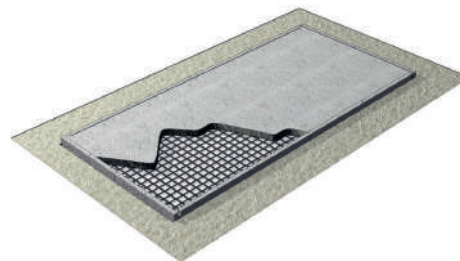
2. MONTERING

Lägg ut och väg av betongplattor. Montera kantelementen. Återfyll på båda sidor av kantelementen. Fyll upp invändigt, tänk på att lämna plats för isolering. Använd material närmast sockeln som inte fuktar eller smutsar ner kantelementen.



3. ISOLERING OCH ARMERING

Lägg ut markisolering i form av cellplast. Lägg ut armeringsnät och förankra i kantelementen. De ingjutna förankringsbyglarna ger en effektiv samverkan mellan kantelement och betongplatta.



4. GJUTNING OCH EFTERBEHANDLING

Gjut betongplattan enligt konstruktions och arbetsanvisningen. Använd gärna maskinella hjälpmedel för avdragning och komprimering av betongen. Slipa i samband med gjutningsarbetet. Kantelementens kortsidor putsas efteråt med ett tunt lager bruk. För att täta ovsidan används sylltätning.

ÄR DET EN ENERGIEFFEKTIV KONSTRUKTION?

Sparar man pengar på Alba?

FÖRUTSÄTTNINGAR

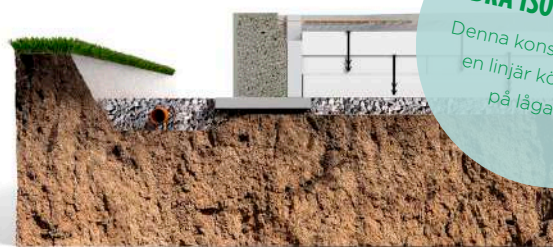
En Villa i Stockholm på 104 m² = 42lm grund ger en energi förbrukning på grunden enligt nedan:

Alba lågenergigrund (0,08) ger en förbrukning på 357 kwh/år

Alba normalgrund 250x400 (0,16) ger en förbrukning på 714 kwh/år

Cellplast element (0,21) ger en förbrukning på 937kwh/år

Slutsats: Alba lågenergigrund i detta exempel är mer än dubbelt så energieffektiv mot den mest sålda cellplastgrunden



BRA ISOLERVÄRDE

Denna konstruktion ger en linjär köldbrygga på låga 0,08

MILJÖTÄNKANDE I MARKPLAN

Sten, sand, kalk och vatten är naturens egna resurser och av dessa ingredienser tillverkar vi våra produkter. Betongprodukter är begåvade med en ovanligt lång livslängd och ur miljösynpunkt är betongen ett fantastiskt material som dessutom kräver minimalt med underhåll. För att minska förbrukningen av ändliga naturresurser försöker vi ständigt utveckla och förbättra vårt sortiment.



S:T ERIKS

— — — — —
SVERIGES STEN- OCH BETONGPARTNER