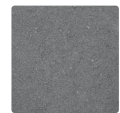


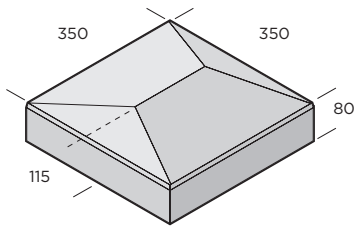
PRODUKTBLAD

Valmplatta

Den valmade plattan är en betongplatta som utvecklats speciellt för att avgränsa olika trafikytor. Valmplattor används ofta i refuger och rondeller eller för släntbeklädnad. Lika ofta ser man valmplattan som skiljeremsa mellan gata och cykelbana eller som fartdämpare i bostadsområden. Valmplattan kan även ligga som en tydlig markering i ytor där man inte vill ha in fordonstrafik.



Naturgrå



Valmplatta

Dimension mm	st/pall	kg/st	Produktnummer
350x350x80-115	18	27	9682-080000