



S:T ERIKS

SVERIGES STEN- OCH BETONGPARTNER

PRODUKTDATABLAD

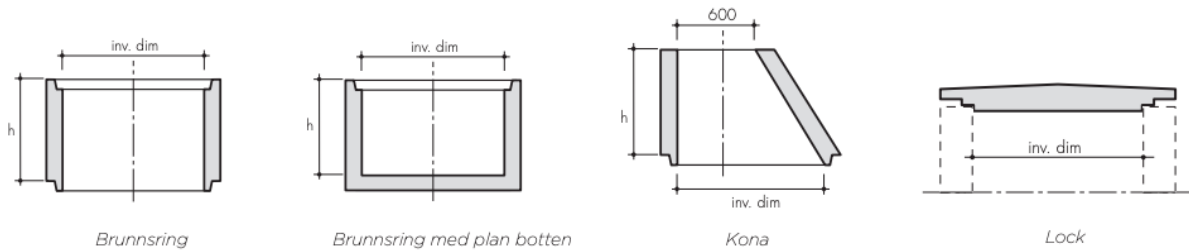
CF Brunnsringar

Enkla brunnar utan täthetskrav

Cementbruksfogade brunnar används där tätheten inte är huvudsaken. De finns i dimensioner från 500 - 2000 mm med tillhörande kona och lock.

Kan användas för brandpost

500-ringarna är även vanligt använda som brandpoströr.



Brunnsring

| Produktfakta | Dimension mm | Typ | kg/st | Produktnummer |
|--------------|--------------|--------------|-------|---------------|
| 500x500 | 610x500 | Brandpoströr | 110 | 881-0505 |
| 500x1000 | 610x1000 | Brandpoströr | 220 | 881-0510 |
| 600x300 | 730x300 | | 105 | 881-0603 |
| 600x600 | 730x600 | | 210 | 881-0606 |
| 600x1000 | 730x1000 | | 340 | 881-0610 |
| 900x200 | 1050x200 | | 120 | 881-0902 |
| 900x300 | 1050x300 | | 170 | 881-0903 |
| 900x600 | 1050x600 | | 330 | 881-0906 |
| 1000x200 | 1150x200 | | 125 | 881-1002 |
| 1000x300 | 1150x300 | | 175 | 881-1003 |
| 1000x600 | 1150x600 | | 380 | 881-1006 |
| 1200x300 | 1370x300 | | 255 | 881-1203 |
| 1200x600 | 1370x600 | | 510 | 881-1206 |
| 1200x800 | 1370x800 | | 700 | 881-1208 |
| 1200x1000 | 1370x1000 | | 830 | 881-1210 |
| 1500x300 | 1700x300 | | 375 | 881-1503 |
| 1500x750 | 1700x750 | | 900 | 881-1507 |
| 2000x750 | 2280x750 | | 1550 | 881-2007 |

Produktfakta avser inv. dim x Bygghöjd h mm, Dimension avser utv. dim x Bygghöjd h mm

Forts. andra sidan



S:T ERIKS
SVERIGES STEN- OCH BETONGPARTNER

PRODUKTDATABLAD

Brunnsring med plan botten

| Produktfakta | Dimension mm | kg/st | Produktnummer |
|--------------|--------------|-------|---------------|
| 600x300 | 730x300 | 180 | 882-0603 |
| 600x600 | 730x600 | 270 | 882-0606 |
| 600x1000 | 730x1000 | 400 | 882-0610 |
| 900x600 | 1050x600 | 510 | 882-0906 |
| 1000x600 | 1150x600 | 600 | 882-1006 |
| 1200x600 | 1370x600 | 760 | 882-1206 |
| 1500x750 | 1700x750 | 1420 | 882-1507 |
| 2000x750 | 2280x750 | 2470 | 882-2007 |

Produktfakta avser inv. dim x Bygghöjd h mm, Dimension avser utv. dim x Bygghöjd h mm

Kona

| Produktfakta | Dimension mm | kg/st | Produktnummer |
|--------------|--------------|-------|---------------|
| 900/600 | 600 | 320 | 883-0906 |
| 1000/600 | 600 | 360 | 883-1006 |

Dimension avser Bygghöjd h

Lock, ej körbart

| Inv dim mm | Utv dim x höjd mm | Typ | kg/st | Produktnummer |
|------------|-------------------|--------------------|-------|---------------|
| 300 | 490x30 | | 34 | 896-1003 |
| 400 | 590x30 | Placeras på muffen | 41 | 896-1004 |
| 500 | 650x30 | Placeras i muffen | 41 | 896-1004 |
| 600 | 735x50 | Falslock | 60 | 896-1026 |
| 600 | 750x50 | Konlock | 62 | 896-1066 |
| 646 | 800 | | 100 | 896-1006 |
| 900* | 1050x70 | | 210 | 896-1009 |
| 1000* | 1150x70 | | 240 | 896-1010 |
| 1200** | 1370x70 | | 330 | 896-1012 |
| 1500** | 1700x120 | | 740 | 896-1015 |
| 2000** | 2250x120 | | 1400 | 896-1020 |

Lock, körbart - Dim för trafiklast av 7,0 tons hjultryck + 40% dynamiskt tillskott

| Inv dim mm | Utv dim x höjd mm | kg/st | Produktnummer |
|------------|-------------------|-------|---------------|
| 400 | 490x70 | 80 | 896-5004 |
| 646 | 800x100 | 150 | 896-5006 |
| 900* | 1050x110 | 260 | 896-5009 |
| 1000* | 1200x110 | 340 | 896-5010 |
| 1200** | 1400x120 | 540 | 896-5012 |
| 1500** | 1750x170 | 950 | 896-5015 |
| 2000** | 2350x170 | 1700 | 896-5020 |

* Lock 900-1000 mm kan förses med manhål dim 646 mm.

** Lock 1200-2000 mm kan förses men manhål dim 646 alt 1000 mm, med spets.

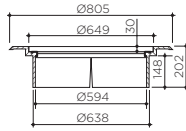
Forts. andra sidan



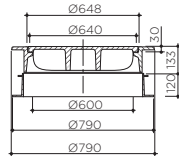
S:T ERIKS

SVERIGES STEN- OCH BETONGPARTNER

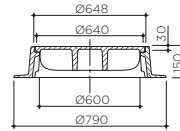
PRODUKTDATABLAD



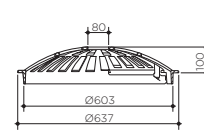
A6VL2/640 flytande



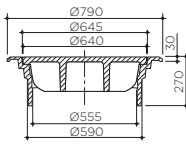
A6VL2 teleskopisk



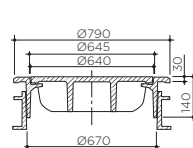
A6VL2 fast



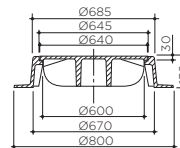
600 Kupolsil



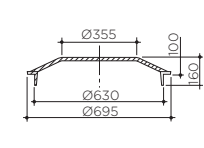
A6/600 flytande



A6 teleskopisk



A6 fast



600 Kupolsil

Gjutjärnsbetäckningar till Kona

| Produktfakta | Bygghöjd | Typ | RSK-nummer | kg/st | Produktnummer |
|--------------------------|-----------|---------|------------|-------|---------------|
| A6VL2 fast | 150 | Segjärn | 7032124 | 92 | 692-85121 |
| A6VL2/600 flytande | 100-240 | Segjärn | 7059792 | 98 | 692-85141 |
| A6VL2 teleskopisk | 140-240 | Segjärn | 7059774 | 107 | 692-85151 |
| A6VL2 teleskopisk Tolago | 140-270 | Segjärn | 6585115 | 107 | 692-88151 |
| 600 Kupolsil | 100 | Segjärn | 7059582 | 16 | 692-86481 |
| A6 fast | 150 | Gråjärn | 7032109 | 117 | 692-8512 |
| A6/600 flytande | 100-260 | Gråjärn | 7037281 | 130 | 692-8514 |
| A6 teleskopisk | 145-260 | Gråjärn | 7037009 | 145 | 692-8515 |
| 600 Kupolsil | 100 | Gråjärn | 7035669 | 37 | 692-8648 |
| Skrapring A5/400 | 480/385x5 | Plast | 7051027 | 1 | 692-5327 |
| Skrapring A6/600 | 800/590x5 | Plast | 7051019 | 1 | 692-5329 |