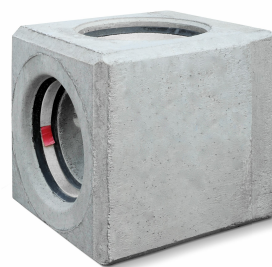


## Rensbrunn

En rensbrunn, eller spolbrunn, är huvudsakligen avsedd för att kunna rensa och spola anslutande ledningar från marknivå. Brunnen medger högtrycksspolning, men inte samtidig slamsugning. Den vanligaste placeringen av rensbrunnar är på serviceledning vid tomtgräns.



### KANMAX PG bottendel

Dimension mm	Typ	Kg/st (kg)	Artikelnummer
150x225	h=475, B=450	190	866-1528
225x225	h=475, B=450	180	866-2028